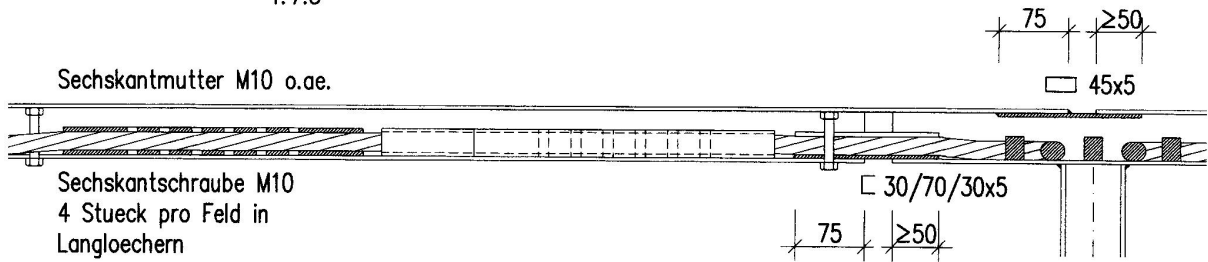


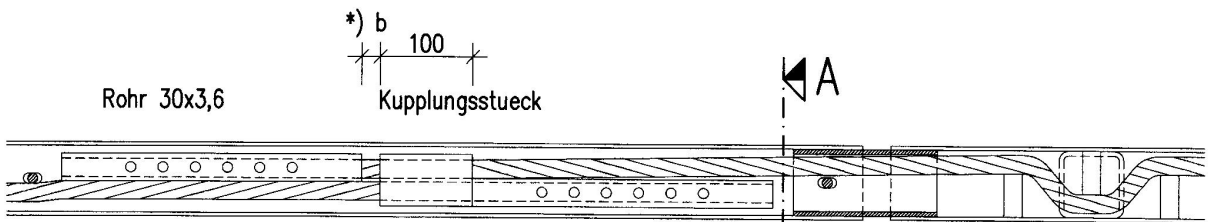
Laengsschnitt Handlauf

1:7.5



Draufsicht Handlaufunterteil

1:7.5



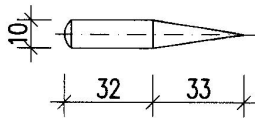
Seil 20

Kerbstifte 10x65

Verbindungsstueck
□ 30/70/30x5

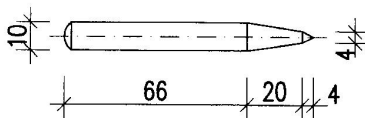
Zylinderkerbstift

1:2.5



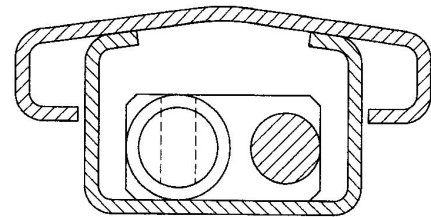
Koerner zum Vorlochen

1:2.5



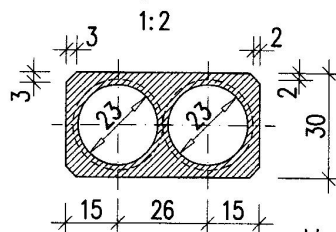
Schnitt A-A

1:2



Kupplungsstueck

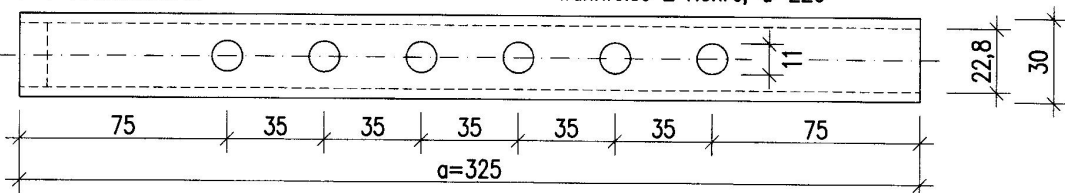
1:2



Rohr

1:2.5

10 Drahtseilende



wahlweise 2 Rohre, $\alpha=220$

Anwendungsbereich: Bei Verschiebungen ≥ 20 mm in Bewegungsfugen von Gelaendern.

Ausfuehrung: Nach ZTV-ING 8-4.

Kanten des Kupplungsstueckes zum Einlegen abfasen. Bei Befestigung eingelegtes Seil mit Koerner vorlochen. Zylinderkerbstifte eintreiben und Spitzen abschneiden.

*) b = Bewegungsspielraum an die Dilatation anpassen

Bundesministerium fuer Verkehr,
Bau- und Wohnungswesen
Abteilung Strassenbau, Strassenverkehr

Anschlagkonstruktion
fuer Drahtseile
in Gelaendern

Richtzeichnung

Gel 11

Dez. 2004