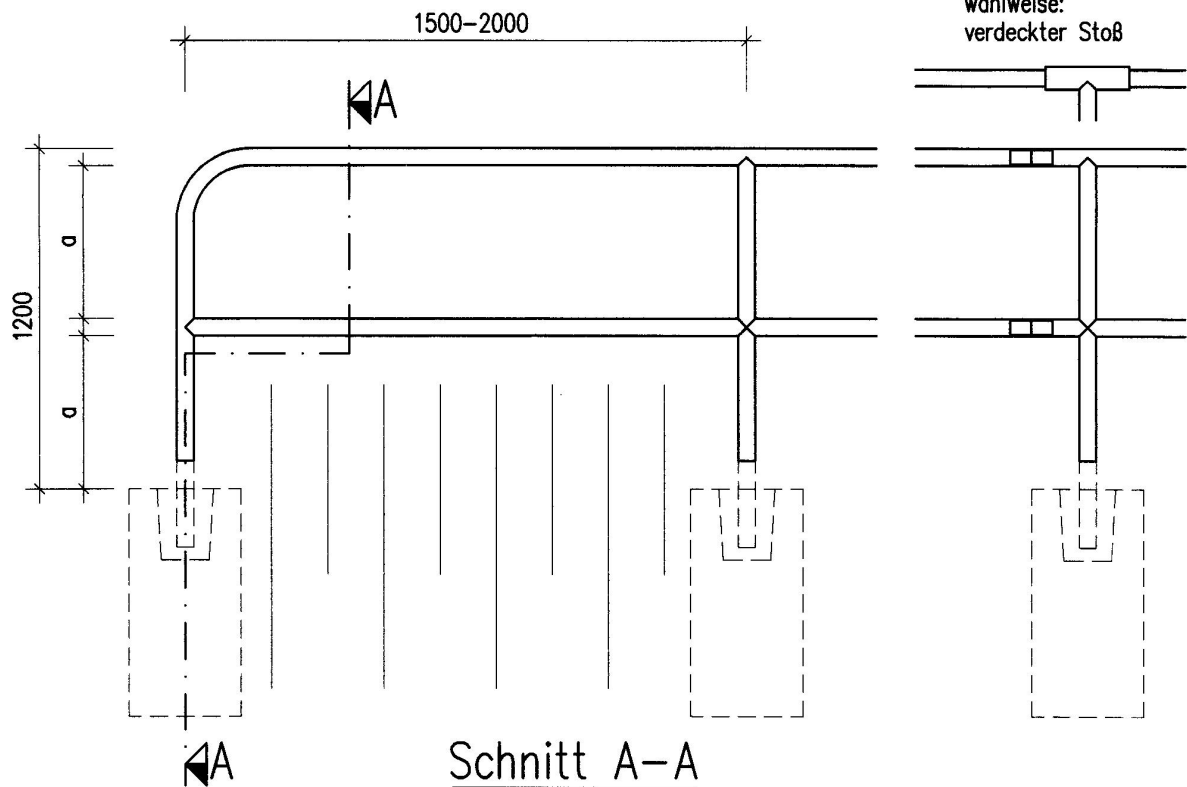


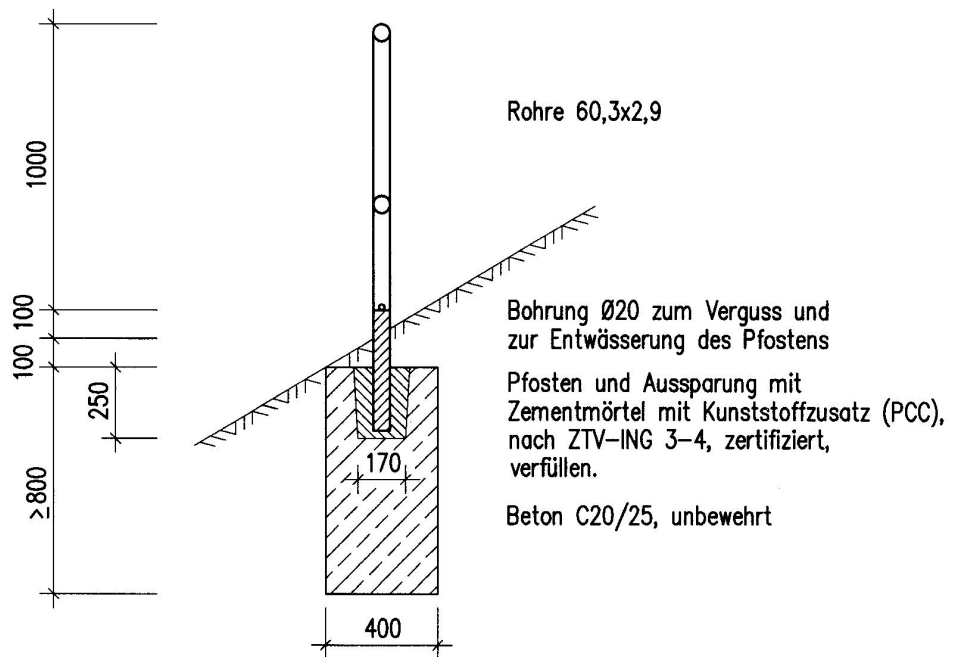
# Ansicht

1:25



# Schnitt A-A

1:25



**Anwendungsbereich:** Neben Betriebswegen (außerhalb von Bauwerken) und in Böschungen, jedoch nicht neben öffentlichen Verkehrsflächen.

**Ausführung:** Nach ZTV-ING 8-4.

(Zeichnerische Darstellung = Stahlgeländer)

Bundesanstalt für  
Straßenwesen

**bast**

Richtzeichnung

Rohrgeländer  
in Böschungen

Gel 7

Jan. 2007