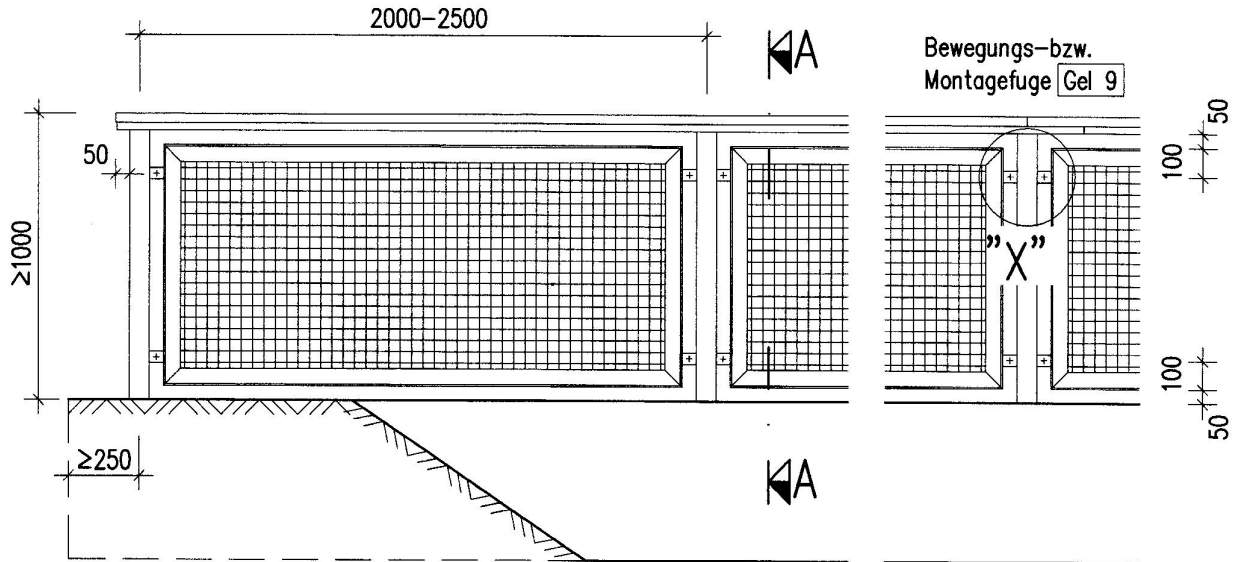


# Ansicht

1:25

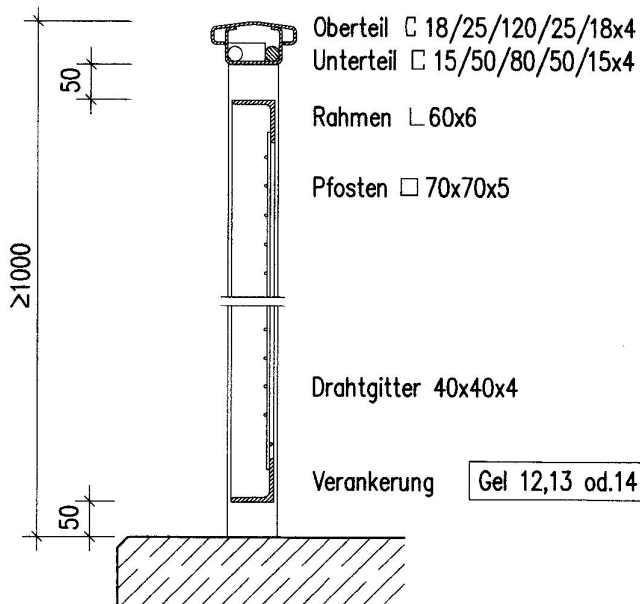


## Schnitt A-A

1:10

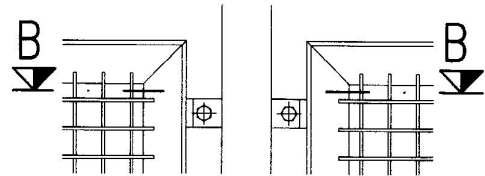
z.B. geteilter Handlauf mit Drahtseil

Gel 10



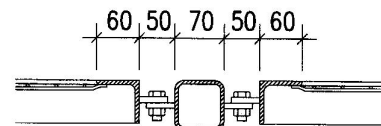
## Einzelheit "X"

1:10



## Schnitt B-B

1:10



Lasche 40x40x8  
 Sechskantschraube  
 Scheibe 13  
 Sechskanmutter M12

**Anwendungsbereich:** Neben Geh- u. Radwegen auf Bauwerken, auch als Schneeauffanggitter ueber Verkehrswegen. Gelaenderhoehe nach ZTV-ING, Tabelle 8.4.1.

**Ausfuehrung:** Nach ZTV-ING 8-4.

Bei Sonderformen: Verwendung von Profilen mit mindestens gleichen Querschnittswerten.

Bundesministerium fuer Verkehr,  
 Bau- und Wohnungswesen  
 Abteilung Strassenbau, Strassenverkehr

Gelaender  
 mit  
 Drahtgitterfuehlung

Richtzeichnung

Gel 6

Dez. 2004